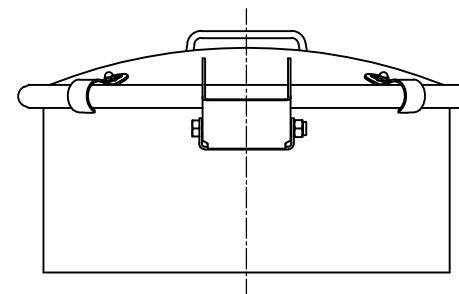
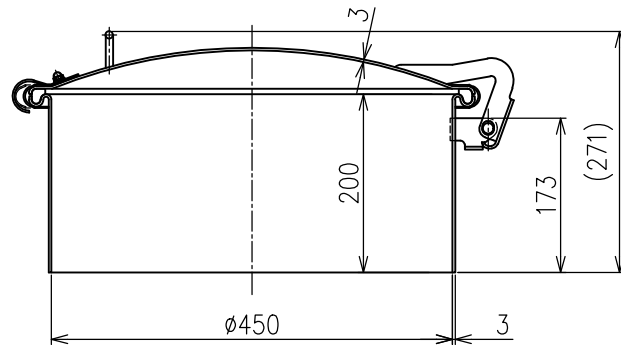
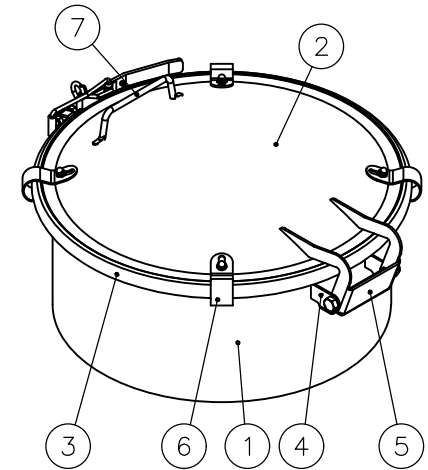
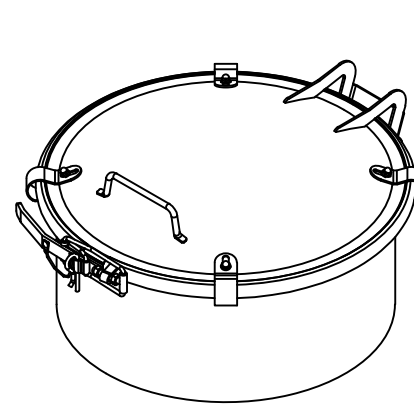
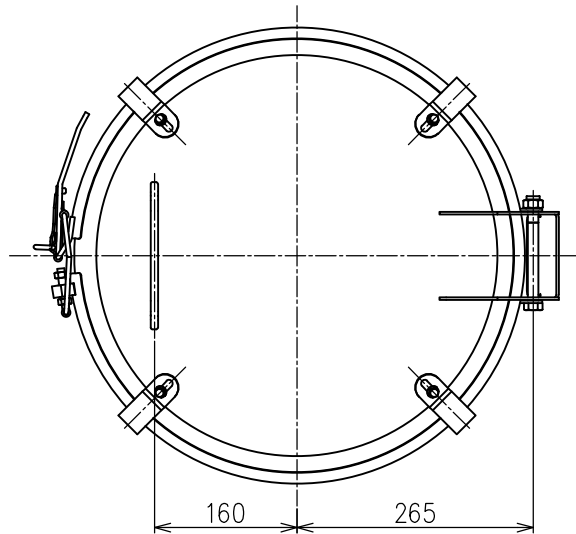
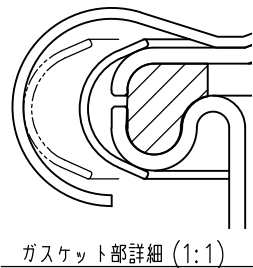


REV. 訂正記号	NOTE 記 事	DATE 年月日	CHK. 担当	APP. 承認
△	重量変更、注記追加、板厚追加	2021.4.26	MIGIWA	高坂
△				



- < 注記 >
1. 使用圧力：無圧
  2. 使用温度：-30℃～+150℃(シリコン使用温度)
  3. 全重量 ≒ 15.0 kg、蓋重量 ≒ 7.0 kg

改良のため細部形状など、予告なしに変更する場合があります。ご了承ください。

8	ガスケット	シリコン	1	ナチュラル白
7	取っ手	SUS304	1	
6	締付リング受	SUS304	4	
5	フタ部 ヒンジ	SUS304	1	
4	胴部 ヒンジブラケット	SUS304	1	
3	締付リング	SUS304	1	
2	フタ板	SUS304	1	
1	胴板	SUS304	1	
PARTS NO. 部 番	PARTS NAME 名 称	MATERIAL 材 質	QUAN. 数 量	REMARKS 備 考

USER 納入先		3RD ANGLE P. 	UNIT mm
TITLE 名 称	マンホール組立図(φ450)	SCALE 尺度 1:6	
APP. 承認	CHK. 検図	DRAWING NO. 図面番号	REV.
	---	NK-SMR-F450	△
CHK. 担当	DWG. 製図 KADO 2005.3.7	<b>日本鏡板工業株式会社</b> NIPPON KYOHAN KOGYO CO.,LTD.	